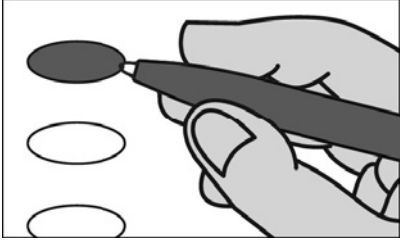


Joint General and Special Elections of Williamson County, Texas
Elecciones Generales y Especiales Conjunta del Condado de Williamson, TX

Official Ballot
Boleta Oficial

School
Escuela

INSTRUCTION NOTE:
Vote for your choice in each race by darkening in the oval beside the candidate's name or proposition.



NOTA DE INSTRUCCIÓN:
Vote por su preferencia en cada carrera, rellenando el óvalo que se encuentra a lado del nombre del candidato o la proposición.

Jarrell Independent School District
Distrito Escolar Independiente de Jarrell

Proposition B

The issuance of \$1,745,000 school building bonds for the construction, acquisition, rehabilitation, renovation, expansion, improvement and equipment of athletic stadium facilities in the District, and levying and imposition of taxes sufficient to pay the principal of and interest on the bonds and the costs of any credit agreements. Required statement for all school district bond propositions: this is a property tax increase. Pursuant to Section 45.003, Texas Education Code.

Proposición B

La emisión de \$1,745,000 en bonos de edificios escolares para diseño, construcción, adquisición, rehabilitación, renovación, ampliación, mejora y equipamiento de instalaciones de estadio deportivo en el Distrito y el gravámen y la imposición de impuestos suficientes para pagar el capital y el interés de los bonos y los costos de cualquier acuerdo de crédito. Declaración requerida para todas las proposiciones de bonos de distritos escolares: esto es un aumento al impuesto predial. En conformidad con la Sección 45.003 del Código de Educación de Texas.

For
A Favor

Against
En Contra

School
Escuela

Jarrell Independent School District
Distrito Escolar Independiente de Jarrell

Bond Election
Elección de Bonos

Proposition A

The issuance of \$111,625,000 school building bonds for the construction, acquisition, rehabilitation, renovation, expansion, improvement and equipment of school buildings in the District, the purchase of the necessary sites for school buildings, and the purchase of new school buses, and levying and imposition of taxes sufficient to pay the principal of and interest on the bonds and the costs of any credit agreements. Required statement for all school district bond propositions: This is a property tax increase. Pursuant to Section 45.003, Texas Education Code.

Proposición A

La emisión de \$111,625,000 en bonos de edificios escolares para construcción, adquisición, rehabilitación, renovación, ampliación, mejora y equipamiento de edificios escolares en el Distrito, la compra de los predios necesarios para los edificios escolares y la compra de nuevos autobuses escolares y el gravámen y la imposición de impuestos suficientes para pagar el capital y el interés de los bonos y los costos de cualquier acuerdo de crédito. Declaración requerida para todas las proposiciones de bonos de distritos escolares: esto es un aumento al impuesto predial. En conformidad con la Sección 45.003 del Código de Educación de Texas.

For
A Favor

Against
En Contra

Municipal Utility District
Distrito de Servicios Públicos Municipales

Sonterra Municipal Utility District

Distrito Municipal de Servicios Públicos de Sonterra

Water, Wastewater and Drainage System Facilities Bond Election and Park and Recreational Facilities Bond Election
Elección de bonos para instalaciones de sistemas de agua, aguas residuales y drenaje y Elección de bonos para parques e instalaciones recreativas

Proposition A

The issuance of \$45,000,000 bonds for water, wastewater and drainage system facilities. Taxes sufficient to pay the principal of and interest on the bonds will be imposed.

Proposición A

La emisión de \$45,000,000 en bonos para instalaciones del sistema de agua, aguas residuales y drenaje. Se impondrán impuestos suficientes para pagar el capital e interés sobre los bonos.

For
A Favor

Against
En Contra

Sonterra Municipal Utility District

Distrito Municipal de Servicios Públicos de Sonterra

Proposition B

The issuance of \$15,000,000 bonds for park and recreational facilities. Taxes sufficient to pay the principal of and interest on the bonds will be imposed.

Proposición B

La emisión de \$15,000,000 en bonos para parques e instalaciones recreativas. Se impondrán impuestos suficientes para pagar el capital e interés sobre los bonos.

For
A Favor

Against
En Contra

