

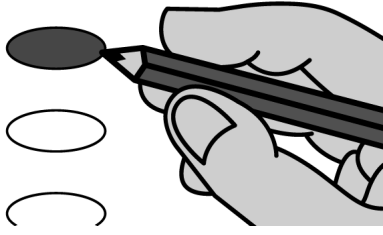
Joint General and Special Elections of Williamson County, TX

Joint General and Special Elections of Williamson County, TX

Official Ballot Boleta Oficial

INSTRUCTION NOTE:

Vote for your choice in each race by darkening in the oval beside the candidate's name or proposition.



NOTA DE INSTRUCCIÓN:

Vote por su preferencia en cada carrera, relleno el óvalo que se encuentra a lado del nombre del candidato o la proposición.

County Condado

Williamson Central Appraisal District Distrito Central de Tasación de Williamson

Board of Directors, Place 1
Vote for none or one

Mesa Directivas, Lugar 1
Vote por ninguno o uno

- Hope Hisle-Piper
- Jim Buell

Williamson Central Appraisal District Distrito Central de Tasación de Williamson

Board of Directors, Place 2
Vote for none or one

Mesa Directivas, Lugar 2
Vote por ninguno o uno

- Mike Sanders
- Jon Lux

Williamson Central Appraisal District Distrito Central de Tasación de Williamson

Board of Directors, Place 3
Vote for none or one

Mesa Directivas, Lugar 3
Vote por ninguno o uno

- Collin Klein
- Mason Moses

Municipal Utility District Distrito de Servicios Públicos Municipales

Sonterra Municipal Utility District Distrito Municipal de Servicios Públicos de Sonterra

Park and Recreational Facilities
Bond Election

Elección de bonos para parques e instalaciones recreativas

Proposition A

The issuance of \$55,000,000 bonds for park and recreational facilities. Taxes sufficient to pay the principal of and interest on the bonds will be imposed.

Proposición A

La emisión de \$55,000,000 en bonos para parques e instalaciones recreativas. Se impondrán impuestos suficientes para pagar el capital y el interés sobre los bonos.

- For
A Favor
- Against
En Contra

Paper Ballot Proof 3/8/2024

Vote Both Sides
Voto en Ambos Lados